



Appartement - 60.8 m²

BEZONS

Loyer : 1160 € Hors Charges par mois
Charges : 200 € (Prévisionnelles mensuelles avec régularisation annuelle)
Honoraires à charges locataire : 790 € TTC
dont 182 € TTC pour état des lieux



DESCRIPTION DU BIEN

BEZONS 'GABRIEL PERI' DANS COPROPRIETE RECENTE ET SECURISEE BEL APPARTEMENT DE 3 PIECES DE 60 M2 EN DERNIER ETAGE AVEC BALCON ET PLACE DE PARKING EN SOUS SOL. DEPOT DE GARANTIE : 1160€- HONORAIRES LOCATAIRE : 790,40

LE BIEN EN DETAIL

Référence : 2117
Ville : bezons
Transaction : Location
Type de bien : Appartement
Prix HC : 1 160 €
Syndicat en procédure : NC
Nbr de lots de copropriété : NC
Charges annuelles : 200 €
Surface : 60.8 m²
Année de construction : 2019
Étage du bien : 7
Nbr d'étage : 7
Charges : 200 €

Nbr de pièces : 3
Nbr de chambres : 2
Nbr SDB : 1
Cuisine : équipée
Chauffage : collectif



DIAGNOSTICS DPE - GES

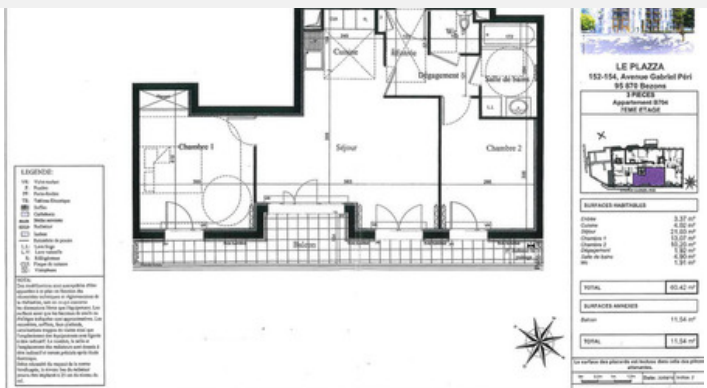
Bien non soumis au DPE

LE BIEN EN PHOTOS



Dation

www.tlmmobilier.com



Je souhaite louer un bien



1. Je m'assure de ma solvabilité

- Si je suis salarié, je suis en CDI confirmé et je gagne 3 fois le montant du loyer
- Si je suis étudiant, j'ai un garant qui gagne 3 fois le montant du loyer ou j'ai une garantie VISALE d'un montant supérieur au montant du loyer

2. Je constitue mon dossier

- Pièce d'identité recto/verso
- 3 dernières fiches de paie
- Contrat de travail ou attestation d'employeur de moins d'1 mois
- Dernier avis d'imposition
- 3 dernières quittances de loyer ou attestation d'hébergement (+ pièces d'identité et justificatif de domicile de l'hébergeur) ou taxe foncière
- Visa de la Garantie Visale

Si Je suis étudiant

Pièce d'identité recto/verso
Carte d'étudiant ou certificat de scolarité
Dossier complet du garant
attestation comptable

Si Je suis à mon compte

Pièce d'identité recto/verso
Kbis et statut de la société
Dernier bilan ou

3. J'envoie mon dossier

J'envoie l'intégralité des pièces justificatives de mon dossier par mail à agence@tligestion.fr ou je les dépose à l'agence.